

Business Space meets Data Centre Performance

Ihre Performance ist für uns wichtig! Deshalb versorgen wir Sie gerne mit einer schönen Umgebung, Getränken, einem Lächeln und ab jetzt mit der **STÄRKSTEN LEITUNG für Ihren Daten-Transfer in Berlin Mitte** ! Damit Sie auch in Zukunft gut aufgestellt sind, haben wir im Sommer 2023 „die Strippen“ gezogen und bieten Ihnen eine im Büroumfeld einzigartige **FTTD („Fiber to the desk“)** Architektur. Der Classik® Business Space ist mit **100 Gbps** an das Internet angeschlossen und stellt Ihnen damit standardmäßig einen symmetrischen Shared Internet-Access von **10 Gbps** bereit.

Anwendungen wie VR, AR, KI, Cloud-Computing, IoT, Video-Streaming und Video-Conferencing erhöhen fortlaufend die Anforderungen an die Internetanbindung und LAN-Performance. So hat beispielsweise der weltgrößte Internetknoten, das DE CIX in Frankfurt, seit Gründung im Jahre 1995 alle 19 Monate seinen Datendurchsatz verdoppelt. Damit ist alle fünf Jahre mit einer Verzehnfachung der Bandbreite zu rechnen und ein Ende dieser Entwicklung ist nicht in Sicht. Diesen Anforderungen muss jedoch nicht nur die externe Internetanbindung gerecht werden, sondern auch die interne Verarbeitung im LAN, um nicht einen Flaschenhals der Datenverarbeitung darzustellen.

Damit Sie für diese sich fortlaufend steigenden Anforderungen gut vorbereitet sind, hat Classik® Business Space im Sommer 2023 das Hexatronic Single Mode G657a1 OS2 Glasfaserkabel im gesamten Bürogebäude installiert. Damit erreichen wir den Standard den große Telekommunikationsanbieter für Langstreckenverbindungen nutzen. Es wurden beeindruckende 87 Kilometer Kabel als Punkt-zu-Punkt-Verkabelung mit zentraler Verteilung verlegt. Die insgesamt 1.680 LC-Duplex-Anschlussdosen im Gebäude können jetzt beliebig miteinander direkt vernetzt werden. Dabei besteht für jede Netzwerkdose separat die Wahl, ob 10 Gbps, 25 Gbps, 100 Gbps oder ob die Geräte durch eine Link-Aggregation sogar mit bis zu 1200 Gbps vernetzen werden.

Classik Business Space

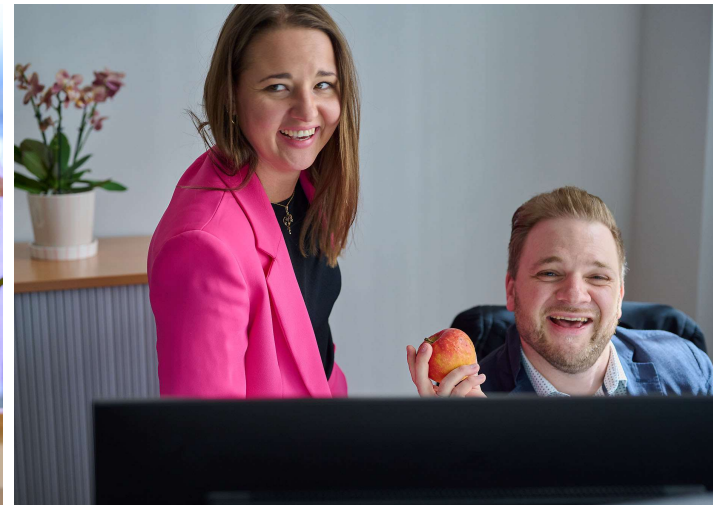
Bei Ihrer Auswahl der Datengeschwindigkeit und der Connectivity unterstützt Sie gerne unser Classik® Business Space IT-Team.

Die installierte Switching Kapazität von **90 Tbps** sorgt zusätzlich für schnellste Weiterleitung Ihrer Daten auf Jahre hinaus. Zum Vergleich: Der höchste je gemessene Peak beim DE CIX beträgt 8,1 Tbps.

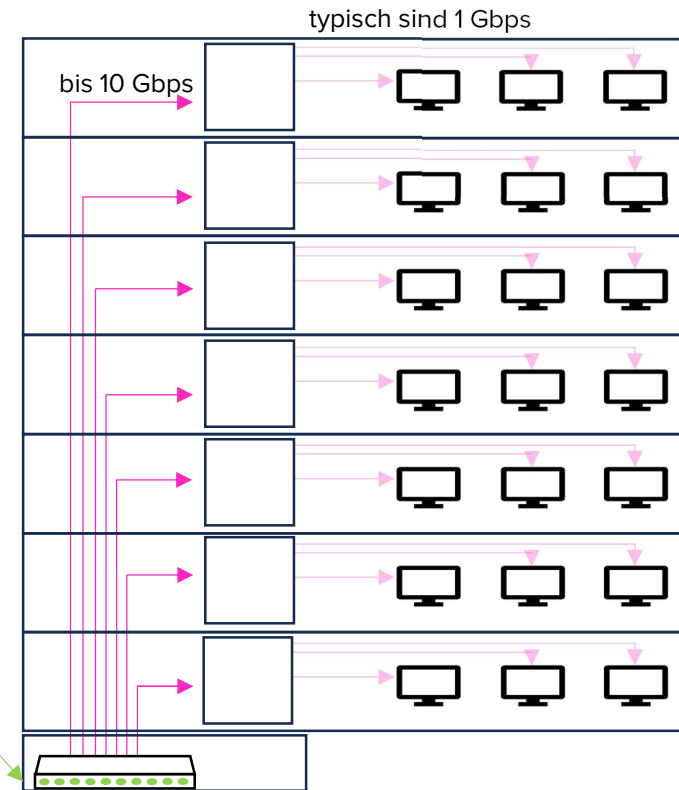
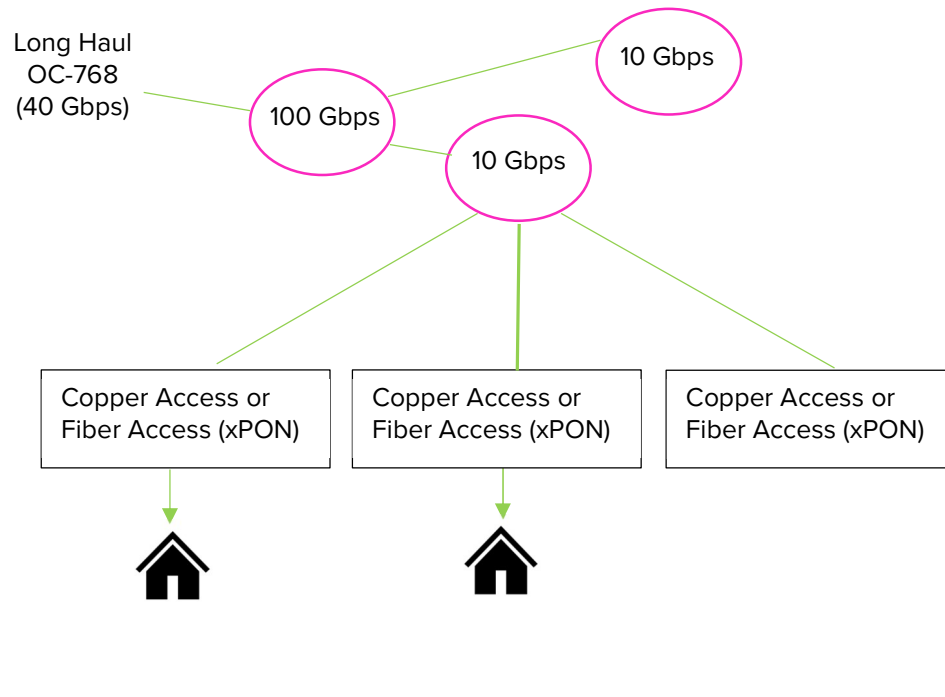
Das Classik® Business Space ist mit **100 Gbps** an das Internet angeschlossen und stellt Ihnen standardmäßig einen symmetrischen Shared Internet-Access von 10 Gbps bereit. Sollten Sie noch höhere Anfor-

derungen an die Sicherheit und Performance Ihrer sensiblen Daten haben, können Sie dank der oben erwähnten zentralen Verkabelung auch ein von anderen Mietern komplett physisch getrenntes Netzwerk aufbauen und für sich dedizierte Internet Access-Leitungen unseres Partners COLT bis hin zu 100Gbps erhalten.

Mit der beschriebenen Infrastruktur setzen wir neue Maßstäbe für Ihre Leistungsfähigkeit, Zuverlässigkeit und Anpassungsfähigkeit in der modernen Arbeitsplatzvernetzung.



Übliche strukturierte Verkabelungen in Gebäuden



Langsam, aber weit verbreitet:

Backbone: 1 Gbps RJ45 CAT5-CAT7 (Kupfer)
 Etagenverteilung: 1 Gbps CAT5-CAT7 (Kupfer)
 Internetzugang: 1 Gbps Download/0,05 Gbps Upload

Multimode Glasfaser Backbone,

10 Gbps Etagenverteilung mit Kupfer, mehrere parallele symmetrische Internetleitungen:

Backbone: n x 10 Gbps Multimode Fiber
 Etagenverteilung: 10 Gbps CAT5-CAT7 (Kupfer)
 Internetzugang: n x 1 Gbps Download/n x 1 Gbps Upload

Verstärkter Backbone, langsame Etagenverkabelung:

Backbone: 10 Gbps RJ45 CAT5-CAT7 (Kupfer)
 Etagenverteilung: 1 Gbps CAT5-CAT7 (Kupfer)
 Internetzugang: 1 Gbps Download/0,05 Gbps Upload

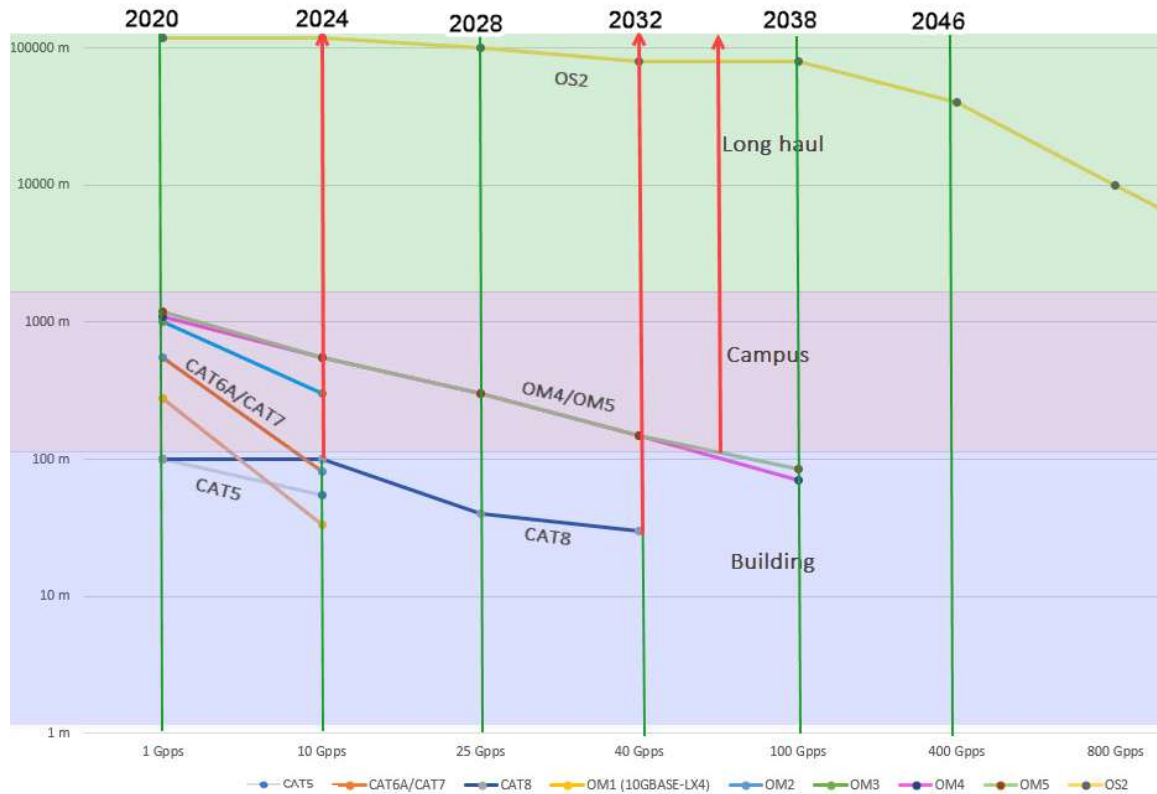
Multimode Glasfaser Backbone,

10 Gbps Etagenverteilung mit Kupfer, mehrere parallele symmetrische Internetleitungen:

Backbone: 10 Gbps 40-100 Gbps Multimode Fiber
 Etagenverteilung: 10 Gbps CAT5-CAT7 (Copper)
 Internetzugang: n x 1 Gbps Download/n x 1 Gbps Upload

Möglicher Abstand über Bandbreite je nach Verkabelungsstandard

Ermittlung der angemessenen Nutzung von Kupfer- oder Multimode-Verkabelung in Abhängigkeit von den erwarteten Bandbreiten.

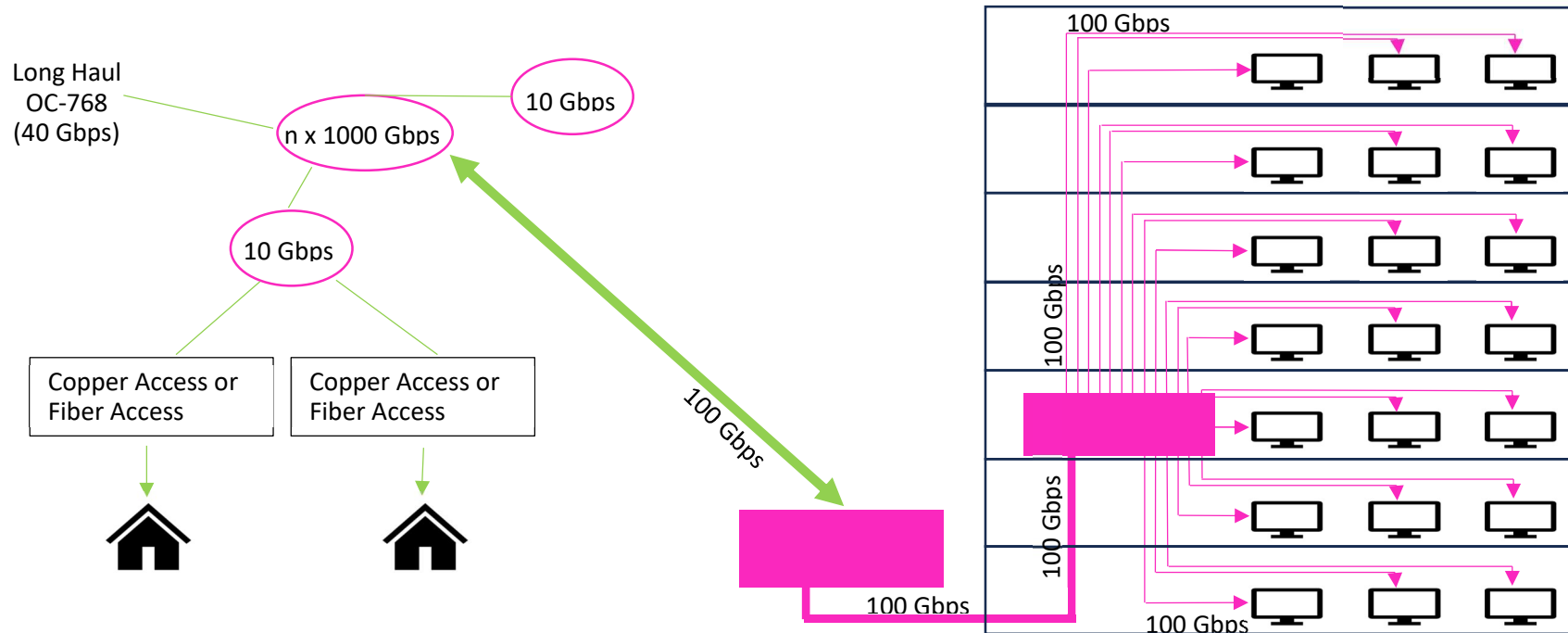


Betrachten wir die Verkabelungstypen im Hinblick auf die Zukunftstauglichkeit ergibt sich folgendes Bild. Es sind die möglichen Verkabelungslängen in Abhängigkeit des Kabeltyps dargestellt, oberhalb der Tabelle stehen die Jahreszahlen, wann mit der Notwendigkeit der jeweiligen Bandbreite gerechnet werden kann.

Im Gebäude ist mit Kabellängen bis 100m zu rechnen, hier kann CAT5 nur bis 1 Gbps punkten, CAT7 kann hier bis 10 Gbps mithalten, CAT8 erzielt dem gegenüber keinen großen Bandbreitengewinn, bei 25 Gbps werden 40m, bei 40 Gbps nur 30m erreicht. Einzig die OM4/OM5-Multimode-Faser kann bis 100 Gbps – aber lediglich im Backbone - für ein paar Jahre Sicherheit sorgen. Somit sind alle Varianten A -D nicht zukunftstauglich. Über allem thront jedoch die OS2-Faser, diese garantiert die notwendigen Bandbreitenreserven bei beliebigen Kabellängen.

Aus diesem Grunde haben wir uns für die im Folgenden skizzierte Verkabelungsvariante entschieden. Dank der OS2-Verkabelung „bis in den letzten Winkel“ stellen wir Ihnen, europaweit wahrscheinlich einzigartig, eine zukunftssichere Infrastruktur zur Verfügung, die Sie – je nach Ihrer Wahl - an jedem der 1680 Ports mit Geschwindigkeiten bis 100 Gbps, bzw. mit LAG bis zu 1,2 Tbps nutzen können.

Verkabelung im Classik® Business Space



Preise (zzgl. USt.)

Passive Infrastruktur:

Interne Vernetzung	FTTD
Verkabelung	12 - 24 Adern OS2 single mode (Standard G657A1) je nach Anforderung
Ports	1.680 x LC Duplex
Netzwerksegmentierung	VLAN (physisch auf Anfrage)
VPN Tunnel	möglich

Port 10 GBASE-LR	15 €
25 GBASE-LR	18 €
40 GBASE-LR	20 €
	35 €
Internet 10 Gbps symmetrisch shared	Inklusive
10 Gbps symmetrisch dediziert	2.500 €
100 Gbps symmetrisch dediziert	12.000 €
NEUMIETER Basispreis Internet	inkl. Preis pro gemieteten QM
BESTANDSMIETER: Basispreis Internet	2 € pro qm

IHR KONTAKT

Classik® Business Space

T +49 30 243102 -0/-9

F +49 30 24310222

office@classik-business-space.com

Classik® Business Space

Rosenstraße 2 | 10178 Berlin – Mitte

www.classik-business-space.com